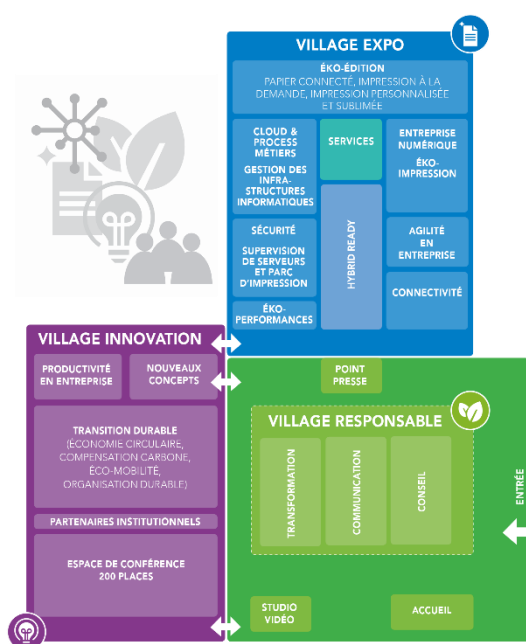


EKOBURO 2016 : Le Salon des Solutions Innovantes au service du Développement Durable réunissant 89 Exposants et des Experts reconnus.

Carrières-sur-Seine, le 19 janvier 2016

LES ESPACES DU SALON ÉKOBURO 2016



ÉKOBURO, le salon des solutions innovantes en faveur du développement durable, réunira 89 partenaires au sein de ses 3 villages thématiques, les 16 et 17 février 2016 au Carrousel du Louvre à Paris. Un nouveau village consacré à l'Innovation sera le point d'orgue de cette nouvelle édition : 450M² pour favoriser les rencontres et le business entre start-ups, PME et grands groupes.

Nouveau : le Village Innovation

Au sein du nouveau village Innovation, les visiteurs pourront échanger avec plus de **30 entreprises innovantes**. Les partenaires exposent autour de 3 thématiques : **Productivité en Entreprise, Nouveaux Concepts et Transition Durable**. Ce

nouveau village a été pensé comme un espace de networking pour favoriser la mise en relation et le business entre l'innovation portée par les start-ups, TPE, PME, ETI et les grands groupes. Des séances de pitches s'y tiendront pendant lesquelles les innovateurs feront découvrir et valoir leurs solutions, notamment auprès de grands comptes curieux d'identifier les pépites qui feront leurs modèles de demain.

LES EXPOSANTS DU VILLAGE INNOVATION

| Nouveaux Concepts | Productivité en entreprise |
|--|---|
| BEEBUZZINESS <i>Des solutions d'éco-édition de rupture</i> | AIRDOC SOLUTIONS <i>Assistant numérique pour les commerciaux en mobilité</i> |
| BUSINESS INNOVATION CENTER <i>Centre de R&D du Groupe Konica Minolta</i> | CLIC AND WALK <i>Collecte et analyse de données marketing et commerciales offline en temps réel</i> |
| GOBIO <i>Solutions robotisées au service de la personne</i> | CONNEXANCE MD <i>Connaissance client et prédiction du</i> |
| GREEN ME <i>Objet connecté dédié au confort de l'espace de</i> | |

| | |
|--|--|
| <p><i>travail</i></p> <p>JULIE DESK <i>Secrétaire virtuelle basée sur de l'intelligence artificielle</i></p> <p>YOUSIGN <i>LA solution de signature électronique en ligne, simple et légale</i></p> <p>MIP ROBOTICS <i>Robots industriels de nouvelle génération visant à automatiser les tâches répétitives et pénibles</i></p> <p>SAMSIC <i>Services support à l'environnement de travail et à ses occupants</i></p> | <p><i>comportement d'achat</i></p> <p>CREADS <i>1er studio créatif connecté</i></p> <p>CROSSTAIENT <i>Data Analytics au service de la RSE et du Développement Durable</i></p> <p>PUBLISHROOM <i>Le livre numérique parfait complément de la communication des entreprises</i></p> <p>QUOTY <i>Application mobile pour simplifier le parcours d'achat</i></p> <p>TRYANE <i>Tableau de bord de la Transformation Digitale</i></p> |
| Transition Durable – COMPENSATION CARBONE | |
| CLIMATE PARTNER – <i>Impression climatiquement neutre</i> | |
| Transition Durable – ECO-MOBILITE | |
| <p>AUTOLIB' – <i>Autopartage</i></p> <p>CITROEN – <i>Véhicules électriques</i></p> <p>IDVROOM – <i>Covoiturage</i></p> | <p>MOBIGREEN – <i>Eco-conduite</i></p> <p>NOMADIC SOLUTIONS – <i>Eco-conduite</i></p> |
| Transition Durable – ECONOMIE CIRCULAIRE | |
| E-GREEN (USINE D'ELOYES) | |
| Transition Durable – ORGANISATION DURABLE | |
| <p>1001PACT – <i>Plateforme de crowdfunding solidaire</i></p> <p>ADIT EVENT – <i>Accessibilité des événements aux personnes en situation de handicap</i></p> <p>ECHY – <i>Systèmes d'éclairage à lumière naturelle</i></p> <p>eGREEN – <i>Réduction des consommations d'énergies</i></p> <p>EVOLUTION ENERGIE – <i>Gestion des achats d'énergie pour les industriels</i></p> | <p>INNOVATIVE ENERGY – <i>Petites éoliennes adaptées au milieu urbain</i></p> <p>I WHEEL SHARE – <i>Carte interactive répertoriant les lieux accessibles aux personnes en situation de handicap</i></p> <p>NEWMANITY – <i>1^{er} réseau social dédié au développement durable</i></p> <p>SMART IMPULSE – <i>Outils de mesure de la consommation d'énergie des bâtiments</i></p> |

Le Village Responsable

Ce village répond aux attentes **des entreprises cherchant du conseil, comment communiquer et gérer les problèmes de fin de vie**, en matière de développement durable pour les entreprises de toutes tailles (de la TPE au grand compte). Les experts présents pourront orienter les visiteurs sur la manière de communiquer sur leur politique RSE auprès des collaborateurs ou des parties prenantes, les actions qu'ils peuvent mettre en œuvre au sein de leur organisation ou encore la manière de valoriser les déchets de bureau recyclables

et les déchets industriels non recyclables. Ils pourront aussi mieux identifier et sélectionner les indicateurs de performance en matière de développement durable.

LES EXPOSANTS DU VILLAGE RESPONSABLE

CONSEIL

- C3CONSENSUS
- DES ENJEUX ET DES HOMMES
- GREEN ALTERNATIVE

COMMUNICATION

- ALTERNATIVE URBAINE
- EKODEV

TRANSFORMATION

- PHENIX
- ATELIER D'ÉTRAN
- CANIBAL
- CONIBI
- LA RÉSERVE DES ARTS
- REESO
- STEINBEIS PAPIER

Le Village Expo

Cet espace est dédié aux usages en entreprises et au monde de l'impression de production. Konica Minolta, entourés de ses partenaires métiers, y présentera son **concept Hybrid Ready** qui fait le lien entre la gestion des documents papiers et celle des documents numériques pour accompagner les entreprises dans le développement de leur stratégie digitale. Les visiteurs pourront découvrir sur la base de ce nouveau concept des solutions à forte valeur ajoutée.

Les grands thèmes du Village Expo : GED, Business Productivity, Gestion des factures, Sécurité des accès, ECM, Optimisation des processus métiers, Data Center in the box, IT Services, Impression des étiquettes, Print-On-Demand, Sublimation des documents, Cross-Média, etc.

Partenaires Officiels

DELL

MICROSOFT

SAGE

LES EXPOSANTS DU VILLAGE EXPO

PARTENAIRES MÉTIERS

- AGGPRINT
- AFI
- AJ PLUS
- ANTALIS
- ATT
- CHARTERHOUSE
- COMMEDIA
- E-CERVO
- ECOLE LES GOBELINS
- EFI / GAMSYS
- GABEL IMPRIMERIE
- GRAPHIC INTERFACE CONCEPT
- GRENOBLE INP/PAGORA
- KONICA MINOLTA SENSING
- LITHOFORMAS
- MGI
- OBJECTIF LUNE
- PITNEY BOWES
- QUICK PRINT
- TAGG INFORMATIQUE

- EPSON
- SEFAS
- SIN

PARTENAIRES IT

- CAPTIO
- CONFIG
- DELL
- HYLAND
- MICROSOFT
- SAGE

Depuis 7 ans, EKOBURO est une véritable vitrine des bonnes pratiques, des solutions, des produits et des tendances les plus innovantes en faveur du Développement Durable et de la RSE. Les différentes thématiques abordées permettent aux entreprises d'obtenir des réponses pour gagner en compétitivité et en créativité grâce à des pratiques plus responsables.

Plus d'informations sur www.ekoburo.fr

A propos de Konica Minolta Business Solutions France :

Konica Minolta Business Solutions France accompagne les entreprises de toutes tailles dans la gestion et le traitement de l'information sous toutes ses formes. Konica Minolta Business Solutions France propose une gamme de solutions logicielles, de systèmes d'impression et de production dotée de performances reconnues à l'échelle internationale. Grâce à sa filiale IT Services Serians, la société dispose d'une forte expertise dans les domaines de l'audit des systèmes d'information de l'intégration à la supervision de solutions informatiques.

Konica Minolta Business Solutions France, basée à Carrières-sur-Seine, est une filiale à part entière du Groupe Konica Minolta Inc., Tokyo, Japon.

En France, le Groupe emploie 1500 collaborateurs et a réalisé un chiffre d'affaires de 400 millions d'euros pour l'exercice 2014. Son offre globale est distribuée via un réseau de ventes composé de 10 entités régionales, de 120 concessionnaires et revendeurs.

Konica Minolta Business Solutions France est aussi engagé dans :

- Le sport : Partenaire Majeur de la Ligue Nationale de Handball à compter de la saison 2013/2014 et partenaire titre du Marathon Vert Konica Minolta Rennes depuis 5 ans
- Le mécénat : la Fondation d'Entreprise Konica Minolta vise à faciliter l'accessibilité des personnes en situation de handicap au sport, aux loisirs, à la culture, à l'éducation et au travail
- Le développement durable: depuis 6 ans, Konica Minolta Business Solutions France organise les journées du bureau éco-responsable pour aider les entreprises à réduire l'impact de leurs activités de bureau sur l'environnement.

Pour plus d'informations : www.konicaminolta.fr, www.repro-conseil.fr, www.serians.fr, www.ekoburo.fr

Photos produits disponibles sur www.konicaminolta-images.eu.

Suivez Konica Minolta Business Solutions France sur :

Facebook : konicaminolta.fr

Twitter : [@KonicaMinoltafr](https://twitter.com/KonicaMinoltafr)

Youtube : www.youtube.com/user/KonicaMinoltaFrance

Les termes et noms des produits cités peuvent être des marques commerciales ou déposées par leurs détenteurs respectifs, reconnues comme telles par la présente.

Contacts presse :

Konica Minolta Business Solutions France
Nathalie Ribes, responsable communication Corporate
nathalie.ribes@konicaminolta.fr

Consultant Relations Presse
Carole Cousin
carole.cousin@outlook.fr
Tél.: 06 87 34 08 03

Sandra Say, responsable communication Produit
sandra.say@konicaminolta.fr
Tél.: 01 30 86 60 00

